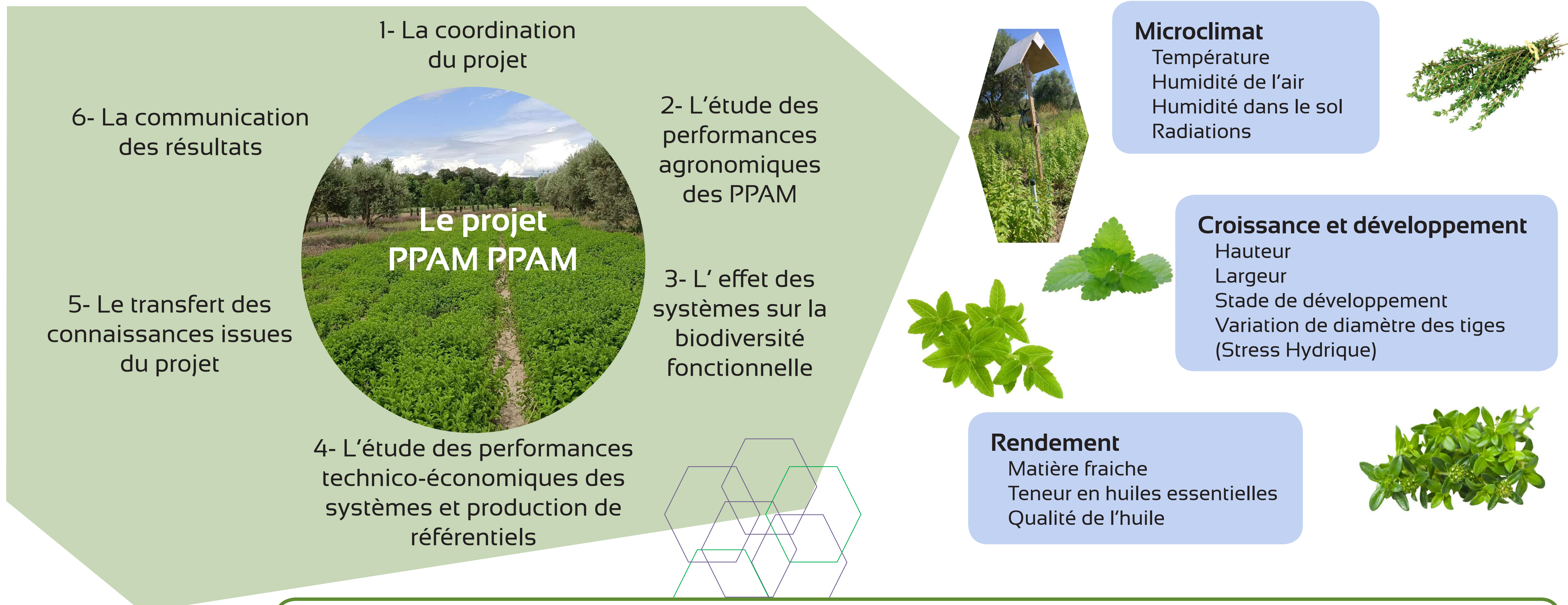


Projet de recherche Participatif en Agroforesterie Méditerranéenne à Plantes à Parfums, Aromatiques et Médicinales

Les PPAM en agroforesterie :

L'agroforesterie est une pratique agricole associant arbres et cultures et/ou l'élevage sur une même parcelle. Elle peut contribuer à atténuer les effets du changement climatique (stress hydrique et thermique) et à améliorer la biodiversité (régulation des ravageurs, pollinisation). Elle permet aussi une diversification des sources de revenus. Généralement, la productivité d'une parcelle en agroforesterie est supérieure à une monoculture. Cependant, de nombreux facteurs comme les conditions pédoclimatiques, la nature des productions, du mode l'implantation, ... peuvent induire une variabilité. Le projet PPAM PPAM a donc pour objectif d'acquérir des connaissances scientifiques et techniques sur les systèmes agroforestiers avec des PPAM, afin d'en valider la pertinence.



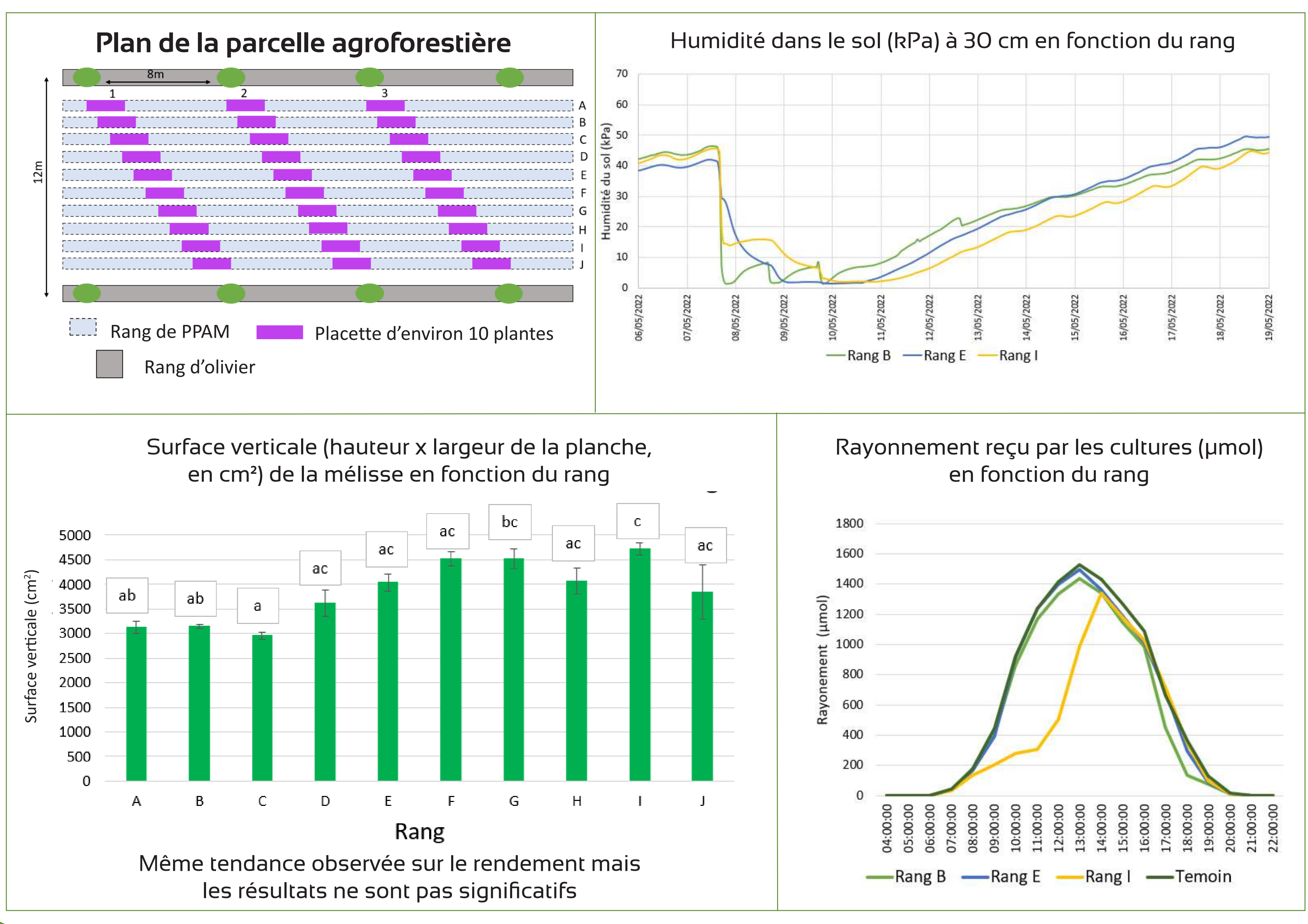
**Plusieurs sites**

**Valensole (04)**  
Verveine ou Mélisse + Olivier

**Marsillargues-Atuech (30)**  
Sarriette + Amandier

**Arboussol (66)**  
Thym + Amandier

Premiers résultats à Valensole



**Humidité du sol**  
Irrigation le 07/05/2022. Le sol sèche plus vite dans le rang le plus éloigné des arbres (E). L'assèchement du rang I, qui reste le plus à l'ombre, est le moins rapide.

**Rayonnement**  
Les cultures du rang E reçoivent une quantité de rayonnement similaire aux cultures du témoin sans arbres. Le rayonnement disponible pour les cultures du rang I est fortement diminué avant 14h30.

**Surface verticale de la mélisse**  
La surface verticale est plus importante pour les plantes les plus à l'ombre.